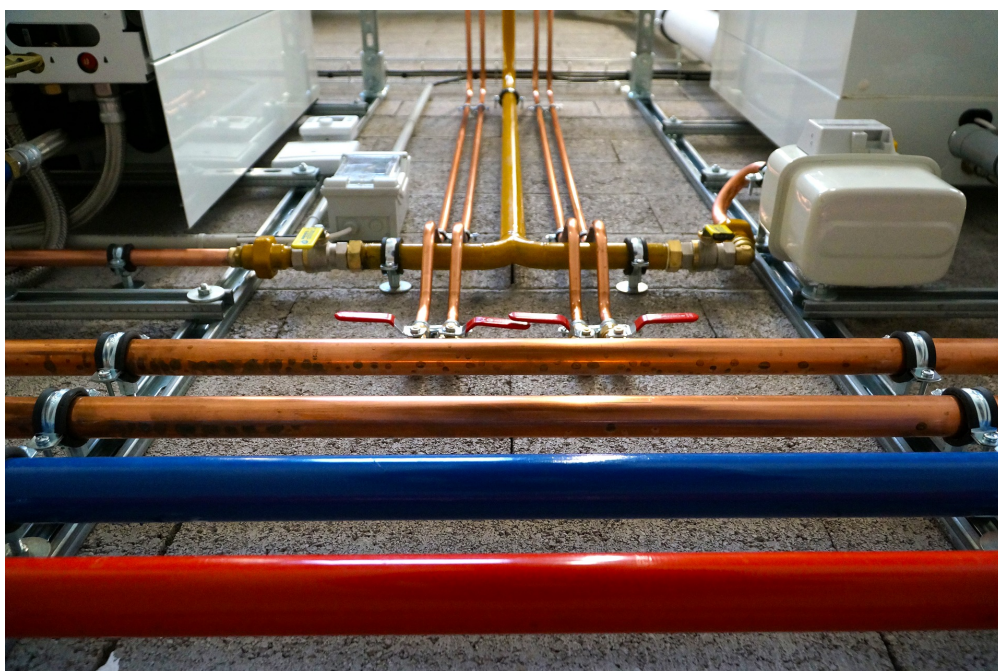


Technicien chaudière PEB L

Obtenez votre Certificat d'aptitude « Technicien chaudière PEB L » pour Bruxelles et la Région Wallonne



Formation continue

Que vous soyez professionnel en activité, curieux ou passionné par un domaine, formez-vous avec notre Formation Continue tout au long de votre vie !

Cette formation est complémentaire aux "Techniciens chaudières PEB GI".
Obtenez une attestation de réussite, demandez un agrément auprès des Régions francophones (Bruxelles + Wallonie) et réalisez le contrôle périodique des chaudières à combustibles liquides (L) à Bruxelles et en Wallonie.

PROGRAMME :

PARTIE TECHNIQUE : 48h00 (spécifique L)

Technologie des chaudières

Réalisation pratique d'un contrôle périodique PEB

Compléter une attestation de contrôle périodique (papier & logiciel)

EXAMEN : 8h00

Important : aucune dérogation ne sera acceptée pour une absence à l'examen.

En cas d'absence - pour quelque raison que ce soit - le prix d'un examen Technicien chaudière PEB L, seul, sera de 125€ (aussi bien en 1ère, qu'en 2ème session).

objectif

Obtenir votre certificat de "Technicien chaudière PEB L" pour que vous puissiez demander un n° d'agrément et réaliser le réglage et le contrôle périodique PEB de chaudières à combustible liquide.

Détails sur la formation:

Public cible

Technicien chaudière PEB GI.

PRÉREQUIS :

Avoir suivi les cours de la formation "Technicien chaudière PEB GI" dans un centre agréé et disposer d'un certificat de réussite **valide**.

DETAILS SUR LA FORMATION

Certificat "Technicien chaudière PEB L" pour la Région de Bruxelles-Capitale et pour la Région wallonne.

Prix: 1250 €

Durée: 56h00

Dates:

Intéressé ?

Inscrivez-vous sur liste d'attente, ici : fc@efp.be

1 seule session par an !

Horaire : de 8h30 à 17h00

Places: Min. 7 - Max. 8

CONDITIONS D'ADMISSION

- Avoir suivi et réussi au préalable la formation Technicien chaudière PEB GI
- Avoir un agrément GI valide au jour de l'examen

Le coût de la formation est à payer à l'inscription.

Vous êtes apprenant ou vous avez déjà suivi une formation continue à l'efp dans l'année en cours ? Envoyez vos coordonnées par mail à fc@efp.be pour découvrir si vous pouvez bénéficier d'une réduction sur votre prochaine formation ?