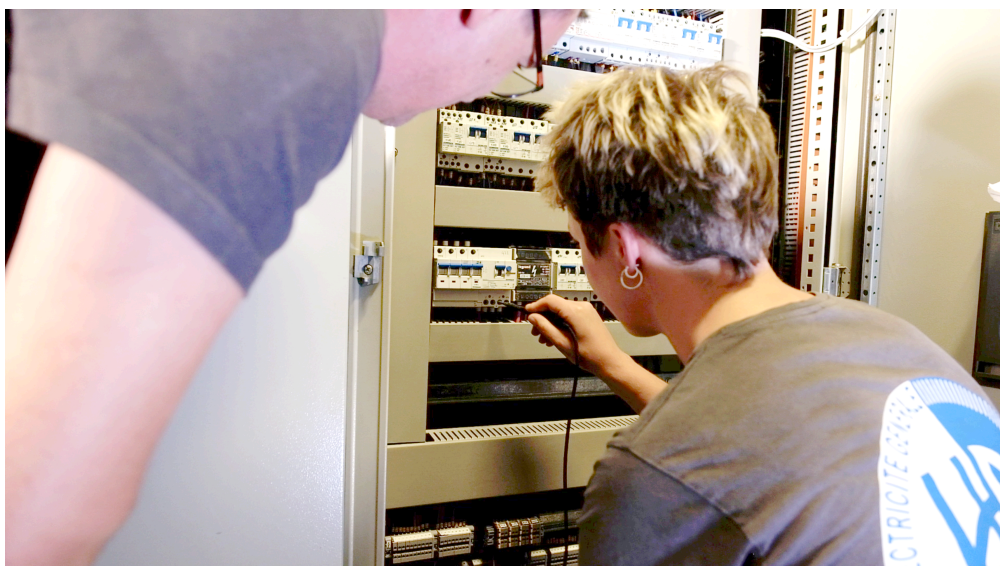


## Electricien | Electricienne (adulte)

Un métier qui allie technicité, logique et responsabilités



### Formation adulte

Vous avez plus de 18 ans ?

Vous cherchez à vous former tout en travaillant ?

L'alternance est la solution idéale pour acquérir les compétences nécessaires à la pratique d'un métier.

En tant qu'installateur électricien, vous effectuez tous les travaux d'installations électriques, de distribution et de raccordement d'appareils électriques dans les bâtiments résidentiels, les logements et les bureaux.

Votre rôle est de mettre en place le réseau des câbles qui distribue le courant : tubage, câblage, goulottes, chemins de câbles... De plus, vous êtes chargé d'exécuter le branchement des différents appareillages et composants sur les supports adéquats.

Que vous soyez à votre compte ou salarié, le métier d'installateur électricien est un métier d'avenir qui offre de nombreuses opportunités !

## Journée-type

Après avoir pris connaissance des plans d'installations, vous posez les câbles qui transportent l'électricité entre les tableaux électriques et les prises, que vous fixez en dernier lieu. Dans de nombreux cas, vous devrez préparer des tranchées, poser des armoires électriques et des chemins de câbles au-dessus des plafonds ou le long des murs.

Vous effectuez enfin tous les raccordements selon les plans et devis afin d'assurer des installations sécuritaires répondant aux normes de l'industrie et de la construction. Quand l'installation est terminée, avant de mettre le système sous tension, vous procédez à une série d'essais et de réglages éventuels.

La dernière étape est la rédaction d'un rapport technique complet. Celui-ci reprend les plans, schémas et informations relatives à l'ensemble afin de communiquer de manière précise tous les éléments utiles aux clients. Responsable de vos installations, vous devez également assurer la maintenance et effectuer les réparations nécessaires.



Visite de l'atelier

## Débouchés

**Au bout de trois ans de formation, vous pouvez choisir de :**

- Créer votre propre entreprise spécialisée en installation électrique
- Travailler pour une entreprise du bâtiment et de travaux publics ou dans une entreprise spécialisée en installation électrique
- Vous perfectionner dans une technique propre à l'électricité

## Qualités

**Quelles qualités devez-vous posséder pour être installateur électricien ?**

Vous devez être résistant, rigoureux et polyvalent. Vous devez aussi faire preuve de logique et être respectueux des consignes de sécurité.

**Quelles qualités développerez-vous pendant votre formation ?**

Vous allez développer vos compétences techniques et votre esprit d'analyse, votre précision et votre rigueur, votre sens des responsabilités et vos compétences en gestion.

## Détails sur la formation:

**Horaire:**

Les horaires ne sont pas encore fixés. Ils vous seront communiqués par le pôle Construction.

**Programme:**

### 1<sup>ère</sup> année préparatoire (224h)

- Formation à la sécurité de base en construction (FDB) : 12h  
La formation à la sécurité de base est obligatoire pour une majorité des travailleurs du secteur de la construction, dont les apprenants en formation. Une attestation de suivi est délivrée par l'efp à chaque apprenant ayant suivi l'entièreté du module de formation (12 heures). L'apprenant qui n'a pas reçu cette formation obligatoire (apprenant absent à la formation organisée par l'efp ou apprenant pas encore inscrit aux cours au moment de l'engagement en entreprise) doit être inscrit par son employeur auprès d'un organisme de formation à la sécurité de base au plus tard dans le mois qui suit sa date d'engagement.
- Travaux en hauteur : 4 heures
- Organisation de chantier et communication : 16 heures
- Bases de l'électricité, mise en service et dépannage : 24 heures
- Conduits, canalisations électriques et boîtiers : 16 heures
- Installation électrique de base : 40 heures
- Circuits électriques complexes : 44 heures
- Tableau de distribution et composants modulaires : 24 heures
- Installation avec récepteurs, circuits complexes et force motrice : 24 heures
- Installation avec système de transmission, de contrôle et de surveillance : 12 heures
- Système de production d'électricité verte : 8 heures

### 2<sup>ème</sup> année (128h)

- Gestion du métier : 20 heures
- Qualité – environnement – sécurité : 4 heures
- Techniques des affaires : 8 heures
- R.G.I.E. : 16 heures
- Administration : 4 heures
- Réseaux de distribution et compteurs : 4 heures
- Distribution interne : 16 heures
- Commandes et signalisations : 8 heures
- Câblage installations : 8 heures
- Domotique et immotique : 20 heures
- Cahier spécial des charges : 16 heures
- Monographie : 4 heures

### 3<sup>ème</sup> année (128h)

- Gestion du métier : 20 heures
- Marketing et service après-vente : 8 heures
- R.G.I.E. : 16 heures
- Administration : 4 heures
- Réseaux de distribution et compteurs : 4 heures
- Distribution interne : 16 heures
- Récepteurs : 20 heures
- Eclairage : 8 heures
- Câblage installations : 8 heures
- Chauffage électrique : 8 heures
- Détections : 4 heures
- Cahier spécial des charges : 8 heures

- Monographie : 4 heures

### **Cours de gestion (160h réparties sur les 2 dernières années)**

- Esprit d'entreprendre
- Création d'entreprise
- Législation
- Stratégie commerciale
- Gestion commerciale
- Comptabilité
- Fiscalité
- Plan financier

## **Organisation**

L'alternance allie cours théoriques dans un centre de formation et formation pratique en entreprise. Nous vous proposons de vous former dans ce métier en concluant une convention de stage avec une entreprise (+/- 26 à 30 heures par semaine) et en suivant des cours dans un centre de formation (+/- 8 à 12 heures par semaine).

## **Pratique en entreprise**

Vous devrez être occupé dans la profession pour laquelle vous vous formez soit :

- En concluant une convention de stage rémunérée avec une entreprise formatrice
- En étant sous contrat de travail dans le métier pour lequel vous vous formez
- En bénéficiant d'un stage non rémunéré d'un nombre d'heures de pratique minimum obligatoire si vous êtes dans l'impossibilité de répondre à l'une des deux situations reprises ci-dessus.

Le référent stage est l'intermédiaire à la conclusion de la convention de stage. Il est présent pour vous orienter, vous aider dans vos recherches de stages, il est chargé des aspects administratifs et veille au bon déroulement de votre formation en entreprise.

## **Certification**

A l'issue de la formation, l'apprenant obtient un diplôme chef d'entreprise homologué par la Fédération Wallonie-Bruxelles, ainsi qu'un certificat de gestion.

A l'issue du module FDB : obtention d'une attestation « Formation à la sécurité de base en construction ».

## DETAILS SUR LA FORMATION

Diplôme chef d'entreprise Installateur électricien et certificat de gestion

**Prix:** 325 euros par an

**Matériel à acquérir pour suivre la formation:** +/- 200 €

**Durée:** 3 ans

Pratique en entreprise obligatoire pour chaque année de formation

**Plus d'informations :** 0800 85 210 - [info@efp.be](mailto:info@efp.be)

## CONDITIONS D'ADMISSION

Avoir 18 ans accomplis au 31/12 de l'année d'inscription ou avoir satisfait à l'obligation scolaire à cette date ET répondre à l'une des conditions suivantes:

- 4<sup>ème</sup> année secondaire réussie dans l'enseignement général, technique ou artistique (CESI/CE2D)
- 6<sup>ème</sup> année secondaire réussie dans l'enseignement professionnel (CE6P ou CQ6P)
- Certificat d'apprentissage
- Examen d'admission aux conditions générales (CESI/CE2D)